

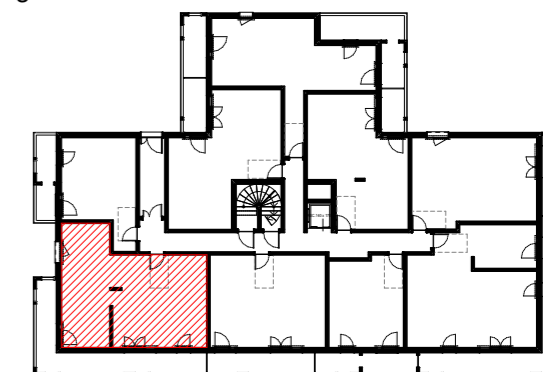
LE CLOS LONGPRÉ

6 rue Alphonse Provost
95330 DOMONT

Repérage bâtiment sur plan masse



Repérage sur bâtiment



Bâtiment	Type	Etage	Appartement
C	T3	RDC	C008

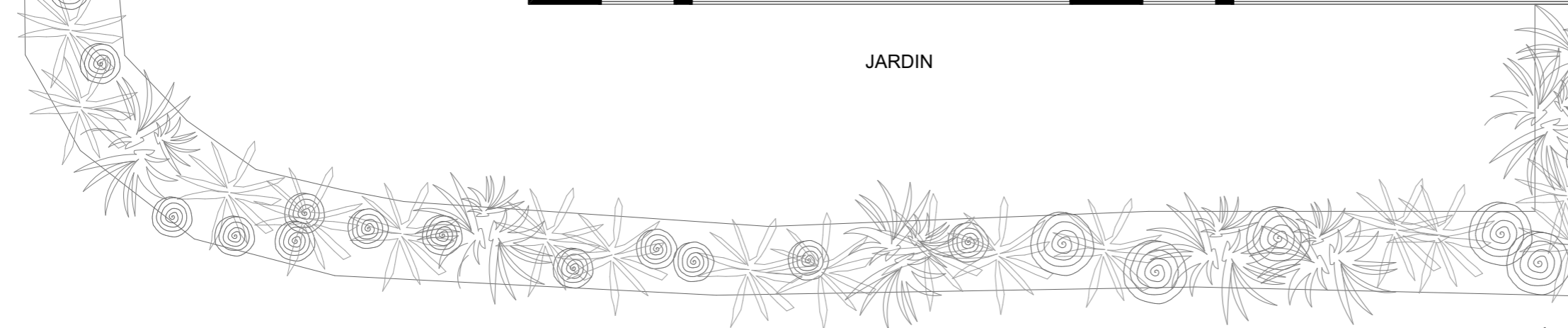
ENTREE	3,83
SEJOUR/CUISINE	24,86
CHAMBRE 1	14,16
CHAMBRE 2	9,36
DGT	2,41
SDB	4,90
WC	2,76
SURFACE HABITABLE	62,28 m²
TERRASSE	20,86
JARDIN	70,18

Date: 25/04/2024

Indice: 2

LEGENDE

RGT : Rangement	LL : Lave-Linge	CU : Cuisson
DGT : Dégagement	R : Réfrigérateur	— : Radiateur
SDE : Salle d'eau	TRI : Espace tri selectif	— : Sèche serviettes
SDB : Salle de bains	LC : Linéaire complémentaire	— : Pare-vue
LV : Lave-Vaisselle	CET : Chauffe-eau thermodynamique	⋯ : Soffite / Faux-plafond



NOTA : Le présent document exprime la figure et les dispositions générales du lot. La superficie privative est calculée conformément à la loi n°96-117 du 18 décembre 1996 et selon les prescriptions du décret n°97-532 du 23 mai 1997. La surface des pièces inclut celle des placards. Des modifications sont susceptibles d'être apportées à ce plan en fonction des nécessités techniques et réglementaires de réalisation, tant en ce qui concerne les dimensions que les équipements. La présence de soffites, faux-plafonds, retombées, trappes de visite, canalisations, au même titre que les dimensions des gaines techniques, ainsi que l'emplacement des descentes d'eau pluviale, des équipements et du mobilier ne sont pas tous figurés ou le sont à titre indicatif. Le positionnement, le nombre et les dimensions des radiateurs sont donnés à titre indicatif et pourront évoluer en fonction de l'étude thermique.

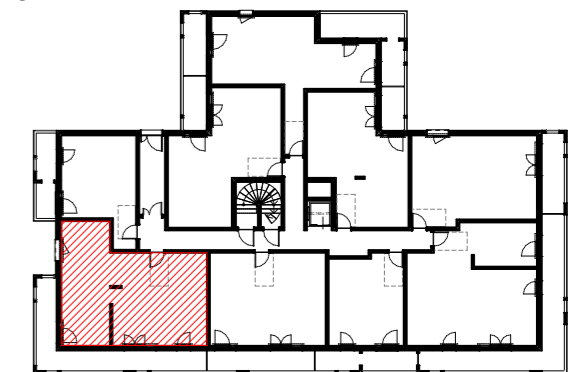
LE CLOS LONGPRÉ

6 rue Alphonse Provost
95330 DOMONT

Repérage bâtiment sur plan masse



Repérage sur bâtiment



Bâtiment	Type	Etage	Appartement
C	T3	RDC	C008

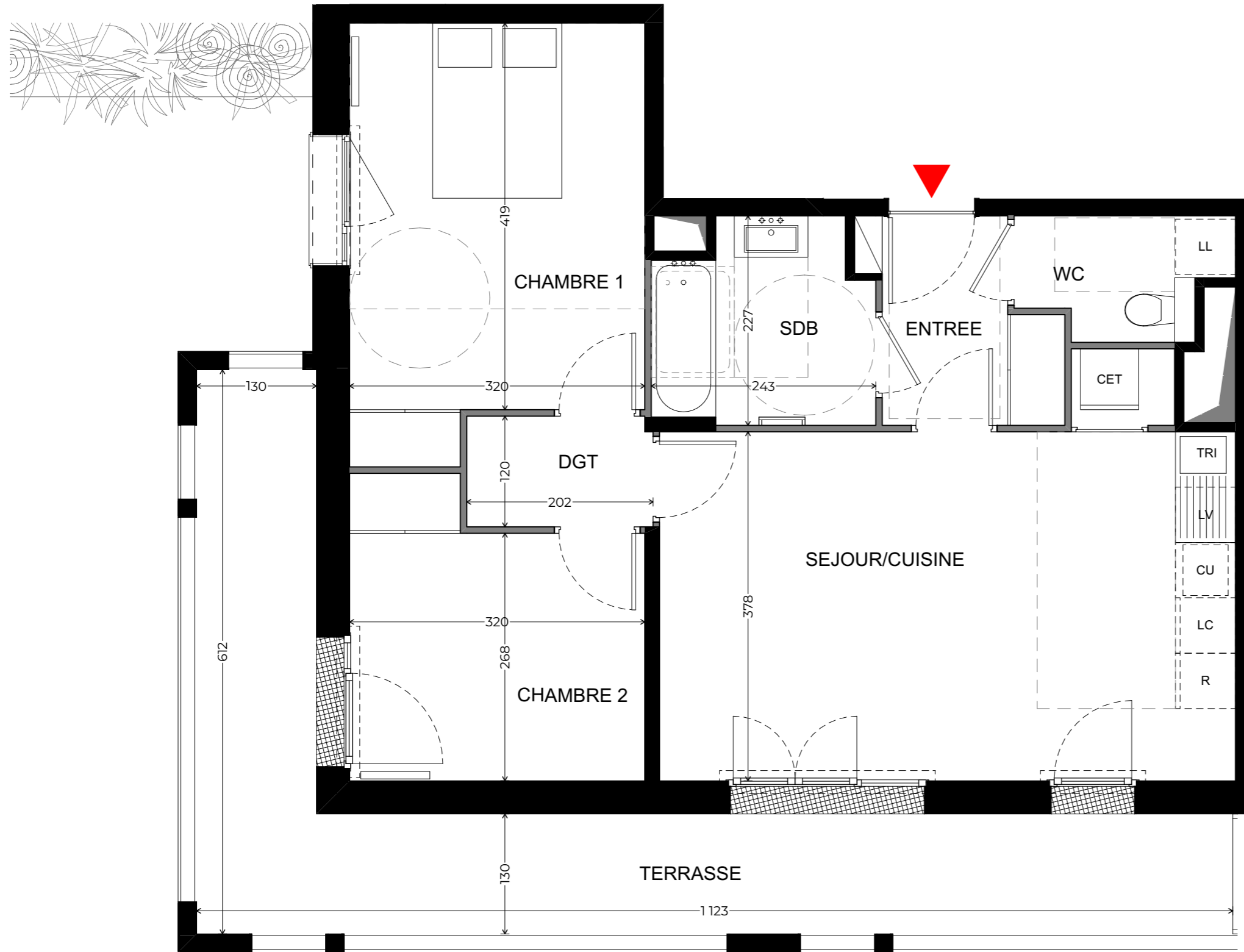
ENTREE	3,83
SEJOUR/CUISINE	24,86
CHAMBRE 1	14,16
CHAMBRE 2	9,36
DGT	2,41
SDB	4,90
WC	2,76
SURFACE HABITABLE	62,28 m²
TERRASSE	20,86
JARDIN	70,18

Date: 25/04/2024

Indice: 2

LEGENDE

RGT : Rangement	LL : Lave-Linge	CU : Cuisson
DGT : Dégagement	R : Réfrigérateur	— : Radiateur
SDE : Salle d'eau	TRI : Espace tri selectif	— : Sèche serviettes
SDB : Salle de bains	LC : Linéaire complémentaire	— : Pare-vue
LV : Lave-Vaisselle	CET : Chauffe-eau thermodynamique	⋯ : Soffite / Faux-plafond



NOTA : Le présent document exprime la figure et les dispositions générales du lot. La superficie privée est calculée conformément à la loi n°96-117 du 18 décembre 1996 et selon les prescriptions du décret n°97-532 du 23 mai 1997. La surface des pièces inclut celle des placards. Des modifications sont susceptibles d'être apportées à ce plan en fonction des nécessités techniques et réglementaires de réalisation, tant en ce qui concerne les dimensions que les équipements. La présence de soffites, faux-plafonds, retombées, trappes de visite, canalisations, au même titre que les dimensions des gaines techniques, ainsi que l'emplacement des descentes d'eau pluviale, des équipements et du mobilier ne sont pas tous figurés ou le sont à titre indicatif. Le positionnement, le nombre et les dimensions des radiateurs sont donnés à titre indicatif et pourront évoluer en fonction de l'étude thermique.