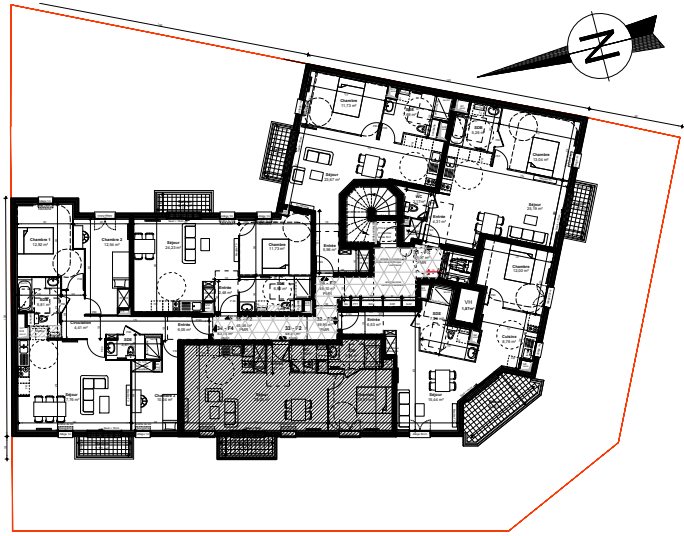
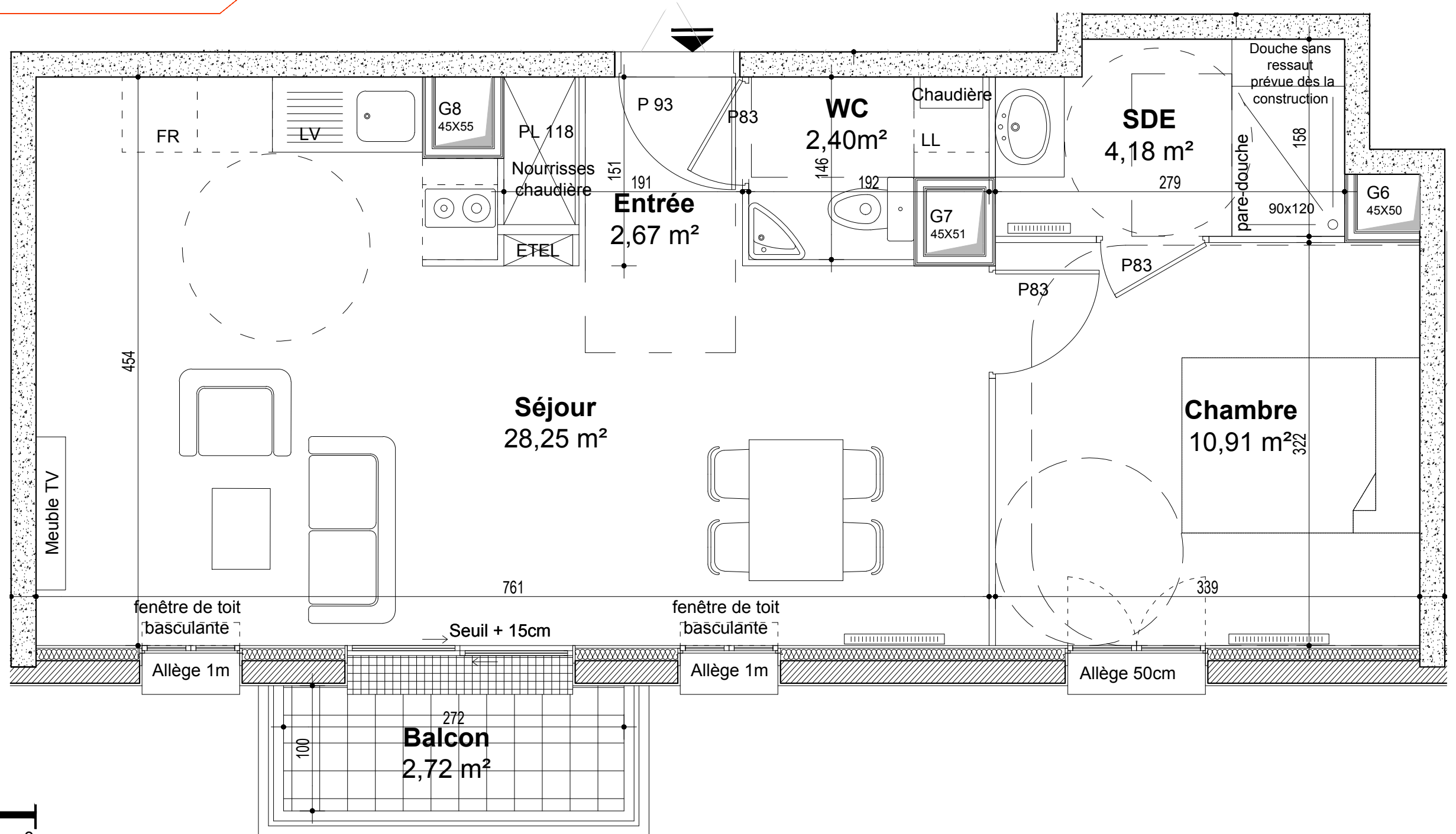


Plan de localisation



Plan de l'appartement



Résidence " L'Élégance "
71 Route de Corbeil
91700 Sainte Geneviève des Bois

Appartement 33 - 2 Pièces
3ème ETAGE

Plan de vente 22-11-2022

Surfaces habitables en m² y compris rangements

Entrée	2.67
Séjour	28.25
Chambre	10.91
WC	2.40
Salle d'eau	4.18

TOTAL **48.41 m²**

Balcon 2.72 m²

NOTA

Le présent document exprime la figure et les dispositions générales du logement. Des variations peuvent intervenir en fonction des nécessités techniques réglementaires, de la réalisation, tant en ce qui concerne les dimensions libres que l'équipement. Les faux plafonds, canalisations et radiateurs ne sont pas figurés. Les retombées et soffites sont représentés à titre indicatif.

ATELIER CANOPEE

Clémentine Sémété, architecte DESA
Frédéric Gougeon, architecte DPLG

 3 rue de l'Eure
75014 PARIS
Tél: 09 71 38 85 44
contact@ateliercanopee.com

