

**Résidence " L'Élégance "**  
71 Route de Corbeil  
91700 Sainte Geneviève des Bois

**Appartement 36 - 2 Pièces**  
**3ème ETAGE**

Plan de vente 22-11-2022

Surfaces habitables en m<sup>2</sup> y compris rangements

Entrée	5.96
Séjour	23.67
Chambre	11.73
Salle d'eau	7.69

**TOTAL 49.05 m<sup>2</sup>**

Balcon 2.72 m<sup>2</sup>

**NOTA**

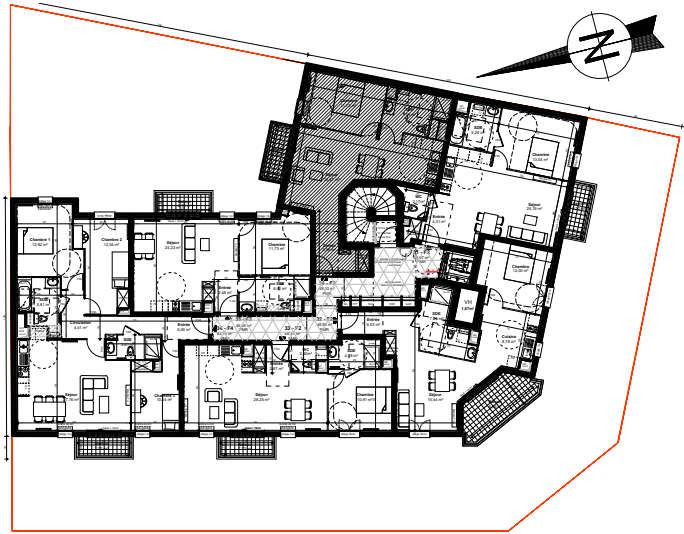
Le présent document exprime la figure et les dispositions générales du logement. Des variations peuvent intervenir en fonction des nécessités techniques réglementaires, de la réalisation, tant en ce qui concerne les dimensions libres que l'équipement. Les faux plafonds, canalisations et radiateurs ne sont pas figurés. Les retombées et soffites sont représentés à titre indicatif.

**ATELIER CANOPEE**

**Clémentine Sémété**, architecte DESA  
**Frédéric Gougeon**, architecte DPLG

 3 rue de l'Eure  
75014 PARIS  
Tél: 09 71 38 85 44  
contact@ateliercanopee.com

**Plan de localisation**



**Plan de l'appartement**

