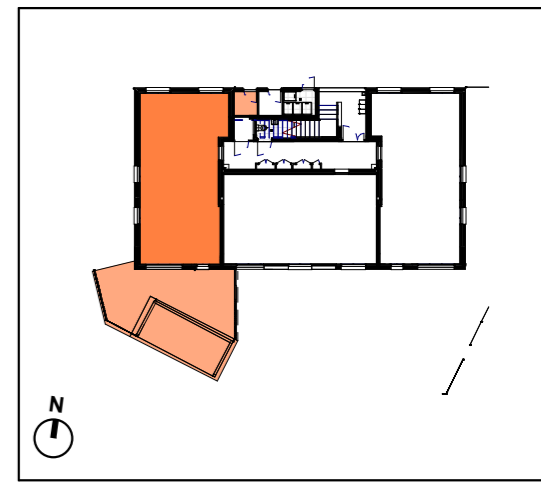


**URBATYS**  
34 bis rue Jacques Anquetil  
29000 Quimper



**APPARTEMENT N° : A003 -T3**

NIVEAU	TYPE
<b>RDC</b>	<b>T3</b>

PIECES	SURFACES
Séjour / Cuisine	26.97 m <sup>2</sup>
Chambre 1	11.98 m <sup>2</sup>
Chambre 2	9.41 m <sup>2</sup>
Entrée+Pl	5.31 m <sup>2</sup>
SdE	5.03 m <sup>2</sup>
<b>SURFACE TOTALE PRIVATIVE</b>	<b>58.70 m<sup>2</sup></b>
Jardin	32.07 m <sup>2</sup>
Carport	13.98 m <sup>2</sup>
Cellier	2.42 m <sup>2</sup>

**LEGENDE DU PLAN**

<b>CH:</b> Chaudière gaz	<b>PF:</b> Porte-fenêtre
<b>OB:</b> Oscillo-battant	<b>FIXE:</b> Vitrage fixe
<b>PL:</b> Placard	<b>EP:</b> Descente d'eau pluviale
<b>TE:</b> Tableau électrique	<b>CL:</b> Clôture
<b>VR:</b> Volet roulant	<b>PV:</b> Pare-vue
Sèche-serviettes	<b>GC:</b> Garde-corps
Soffite / Faux plafond acoustique / Poutre	
Engazonnement	

**DATE : 09/09/2020**      **Mis à jour le : 26/05/2023**

Nota: Des modifications sont susceptibles d'être apportées à ce plan en fonction des contraintes et nécessités techniques et administratives, des tolérances d'exécution tant en ce qui concerne les dimensions libres que l'équipement. Les surfaces et les cotes sont indicatives. Les soffites, retombées de poutres, faux-plafonds et équipements sont figurés à titre indicatif et peuvent subir des modifications pour impératifs techniques. Le mobilier et l'électroménager ne sont pas fournis. Les radiateurs et canalisations ne sont pas représentés. En raison de la forte déclivité du terrain, les logements situés au R+1 bénéficient d'un accès de plein pied sur le chemin de ronde en façade Est.