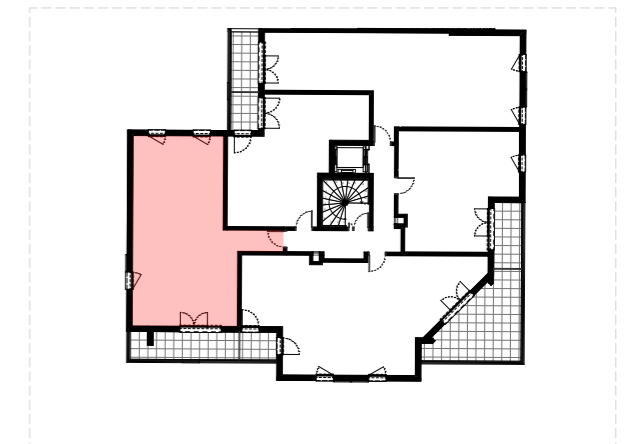




Plan de repérage



16 Rue Claude BERNARD
78310 MAUREPAS

NIVEAU R+4

Batiment B - N°B404 - 3 Pièces

Surfaces habitables

Entrée	3,35 m ²
Séjour/Cuisine	29,07 m ²
Chambre 1	12,23 m ²
Chambre 2	11,13 m ²
Sdb	4,99 m ²
Dgt	3,10 m ²
Wc	1,78 m ²
Total	65,65 m²

Dont surface de placards **1,41 m²**

Surfaces annexes:

Terrasse	10,01 m ²
Total	10,01 m²

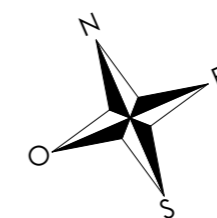
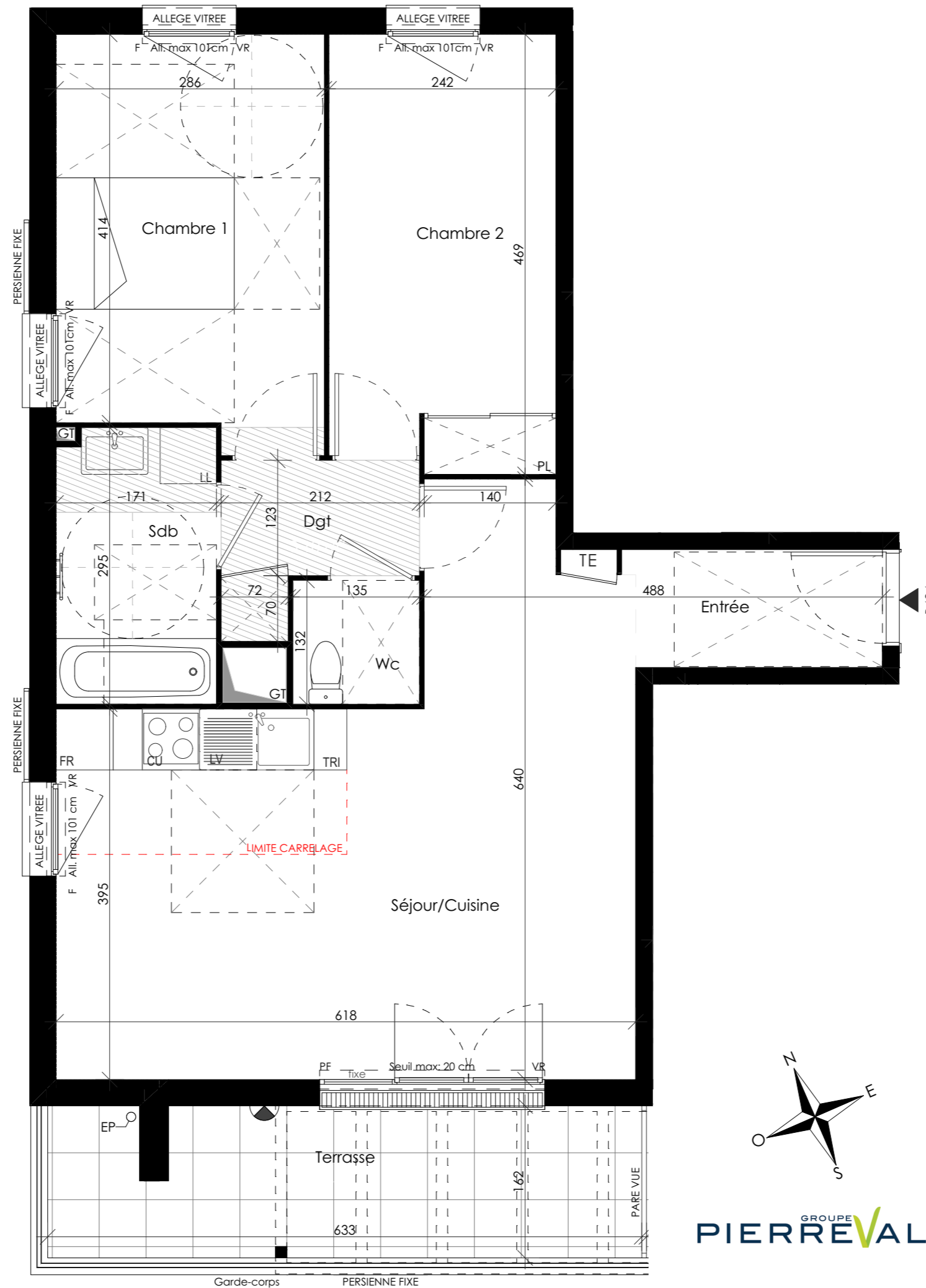
Total surfaces privatives : 75,66 m²

Légende

CU :	Cuisson	VR :	Volet roulant
LV :	Lave vaisselle	PF :	Porte fenêtre
LL :	Lave linge	F :	Fenêtre
FR :	Réfrigérateur	TE :	Tableau électrique
PL :	Placard	VB :	Ventilation basse
☰	Sèche serviette	☒	Gaine technique
▨	Soffite / Faux plafond	○ _{EP}	Descente d'eau pluviale
▤	Bande stérile	▤	Paillasse
▩	Pergolas	▩	Bassin d'infiltration H= -60cm
☀	Point lumineux	☒	Regard d'Eau Pluviale

Date : 06/10/2023

Indice : 00



PIERREVAL