

- DINARD -
Rue Ampère

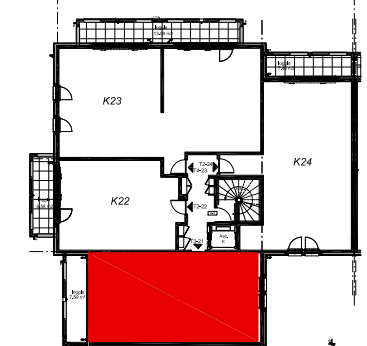
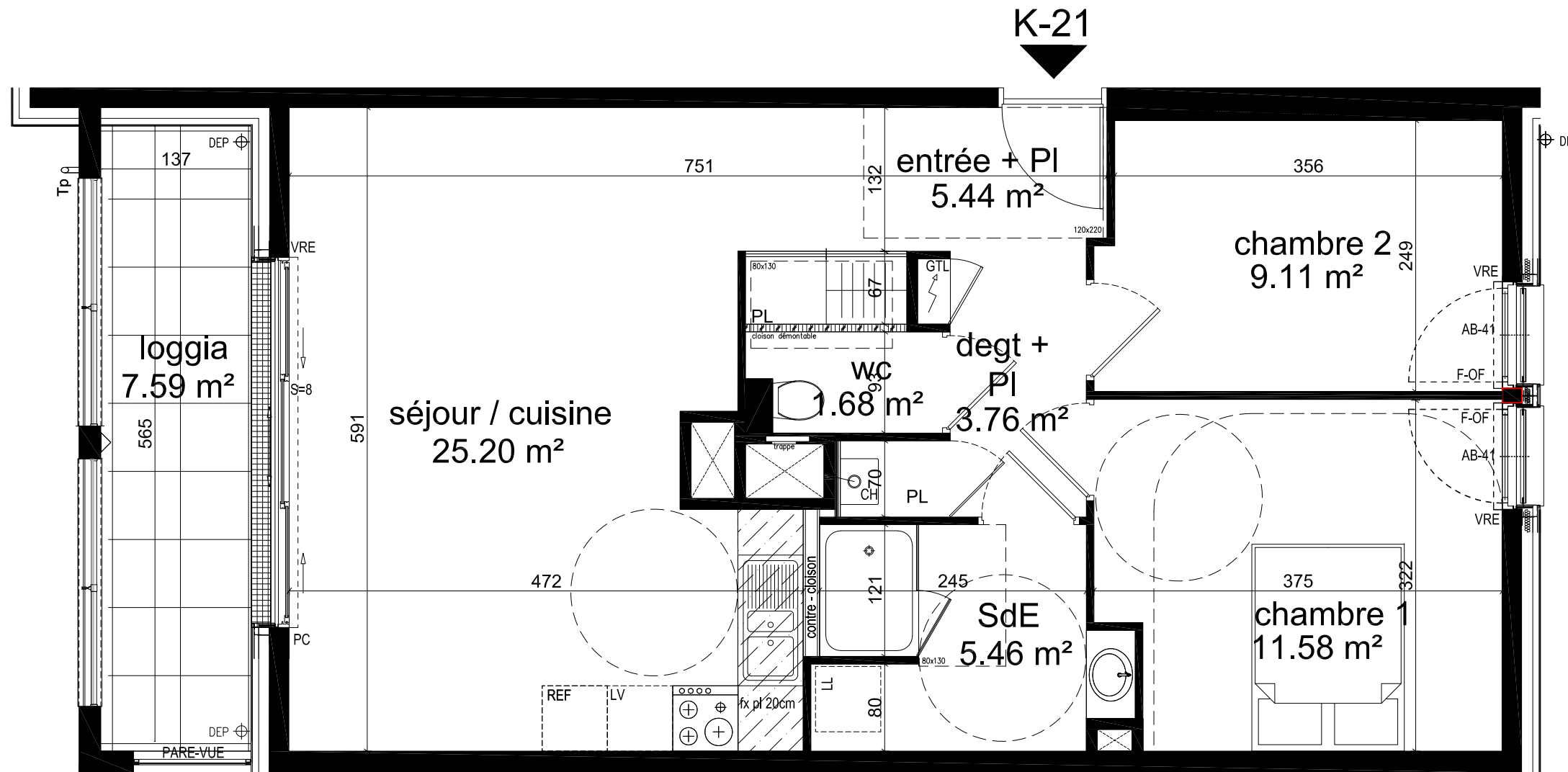
Phase 3 - Tranche 1

3 PIECES

Bâtiment K - K21- NVEAU2

SEJOUR-CUISINE	25.20m ²
ENTREE + PL	5.44m ²
DGT + PL	3.76m ²
SALLE D'EAU	5.46m ²
WC	1.68m ²
CHAMBRE 1	11.58m ²
CHAMBRE 2	9.11m ²

SUPERFICIE HABITABLE TOTALE	62.00m²
LOGGIA	7.59m ²

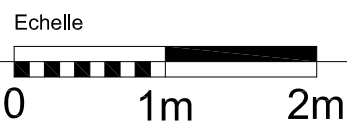


- F-OF Fenêtre ouvrant à la française
- PF-OF Porte-fenêtre ouvrant à la française
- PC Porte coulissante
- VRE Volet roulant Electrique
- CH Chaudière
- S Seuil
- AB Allège béton
- Gaine technique
- Tableau électrique
- Soffite

15 AVRIL 2024



14H, rue du Pâtis Tatelin
CS70830 - 35708 RENNES CEDEX 7
bnr.architectes@bnr.fr
02 99 22 20 30



NOTA: Les surfaces, côtes, gaines, retombées, soffites et faux plafonds ainsi que l'emplacement des sanitaires ne sont pas tous figurés ou le sont à titre indicatif. Des modifications sont susceptibles d'être apportées à ce plan en fonction des impératifs administratifs, des contraintes techniques de conception et des tolérances d'exécution, tant en ce qui concerne les dimensions libres que les équipements et les réseaux divers, les appareillages sanitaires et électriques. Seuls seront fournis les équipements sur le descriptif en annexe de l'acte de vente. Parking : Passage éventuel de tuyaux d'évacuation en plafond ou en fond de stationnement ainsi que la présence de cunette en fond de parking.