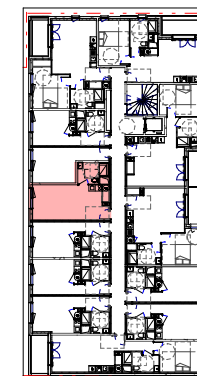
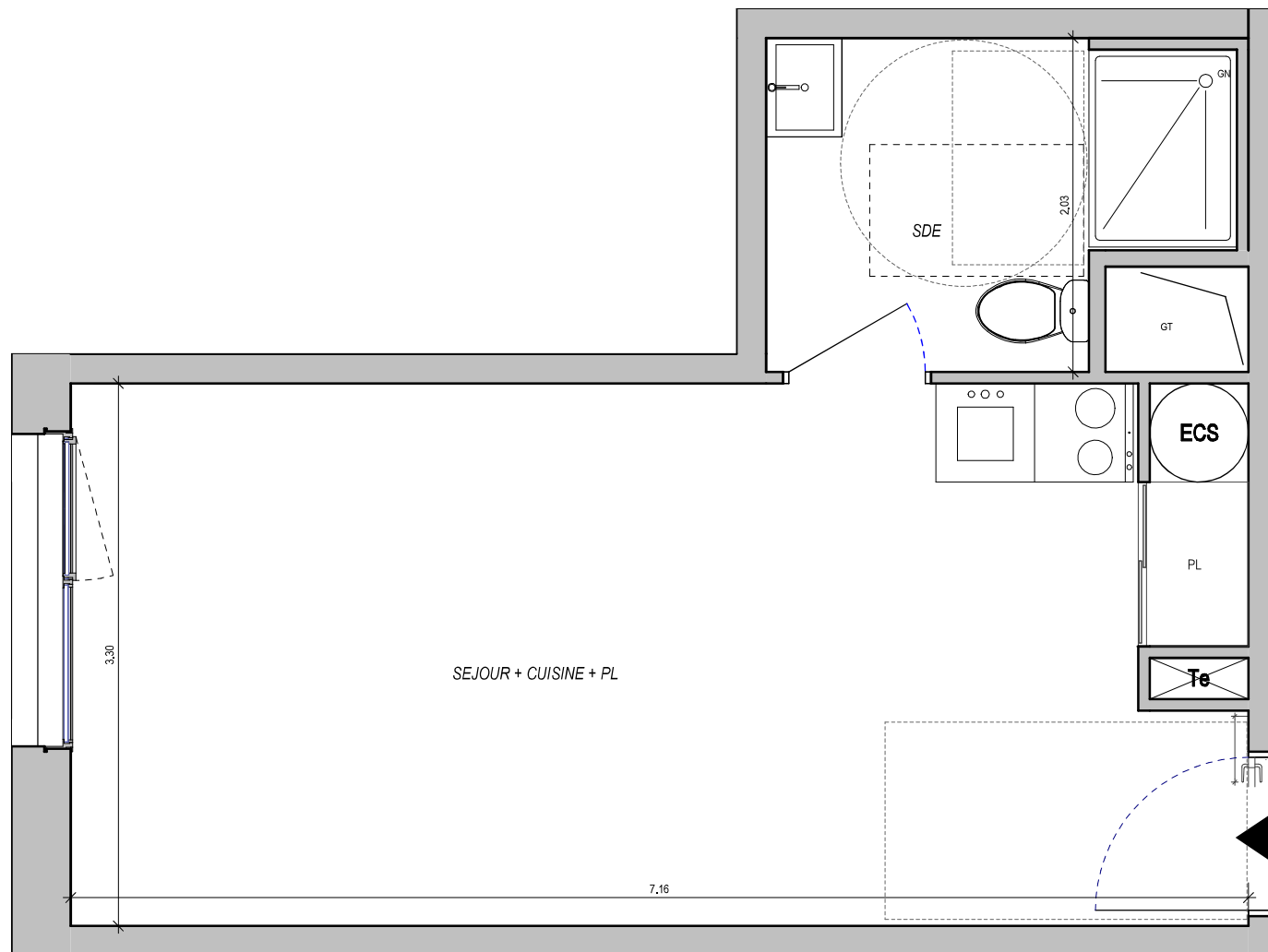




209 - R+2 - T1

| | |
|---------------------------------|----------------------------|
| SEJOUR + CUISINE + PL | 23.32 m ² |
| SDE | 5.08 m ² |
| SURFACE HABITABLE TOTALE | 28.41 m² |

H: 2,15 L: 1,90cm
FIXE + FALL + VR



| | | | |
|----|--------------------------|--------------|-------------------------------------|
| GT | Gaine technique | PL | Placard |
| ▨ | Sofites : HSP 2.20m env. | VR / VRE / m | Volet Roulant / Electrique / manuel |
| F | Fenêtre | R | Réfrigérateur |
| PF | Porte fenêtre | LL / LV | Lave Linge / Lave Vaiselle |
| Te | Tableau électrique | ECS | Ballon d'Eau Chaude Sanitaire |

09/02/2024

Indice : A