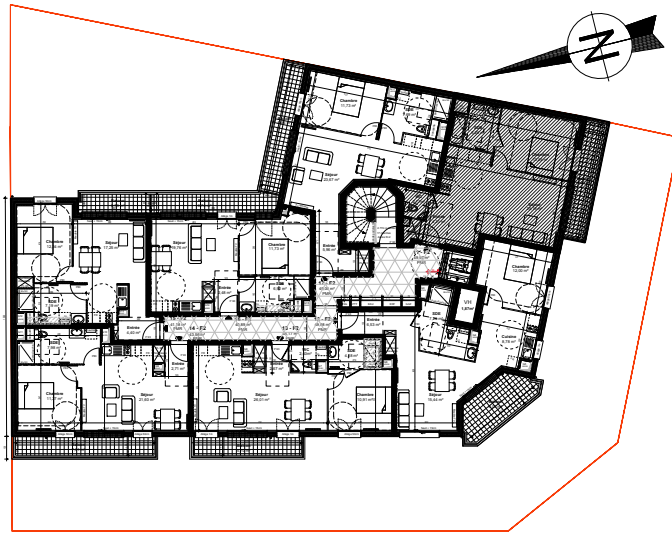


**Plan de localisation**



**Plan de l'appartement**

**Résidence " L'Élégance "**  
71 Route de Corbeil  
91700 Sainte Geneviève des Bois

**Appartement 11 - 2 Pièces**  
**1er ETAGE**

Plan de vente 22-11-2022

Surfaces habitables en m<sup>2</sup> y compris rangements

Entrée	4.31
Séjour	25.19
Chambre	13.04
Wc	2.17
Salle de bain	5.26

**TOTAL** **49.97 m<sup>2</sup>**

Balcon 6.08 m<sup>2</sup>

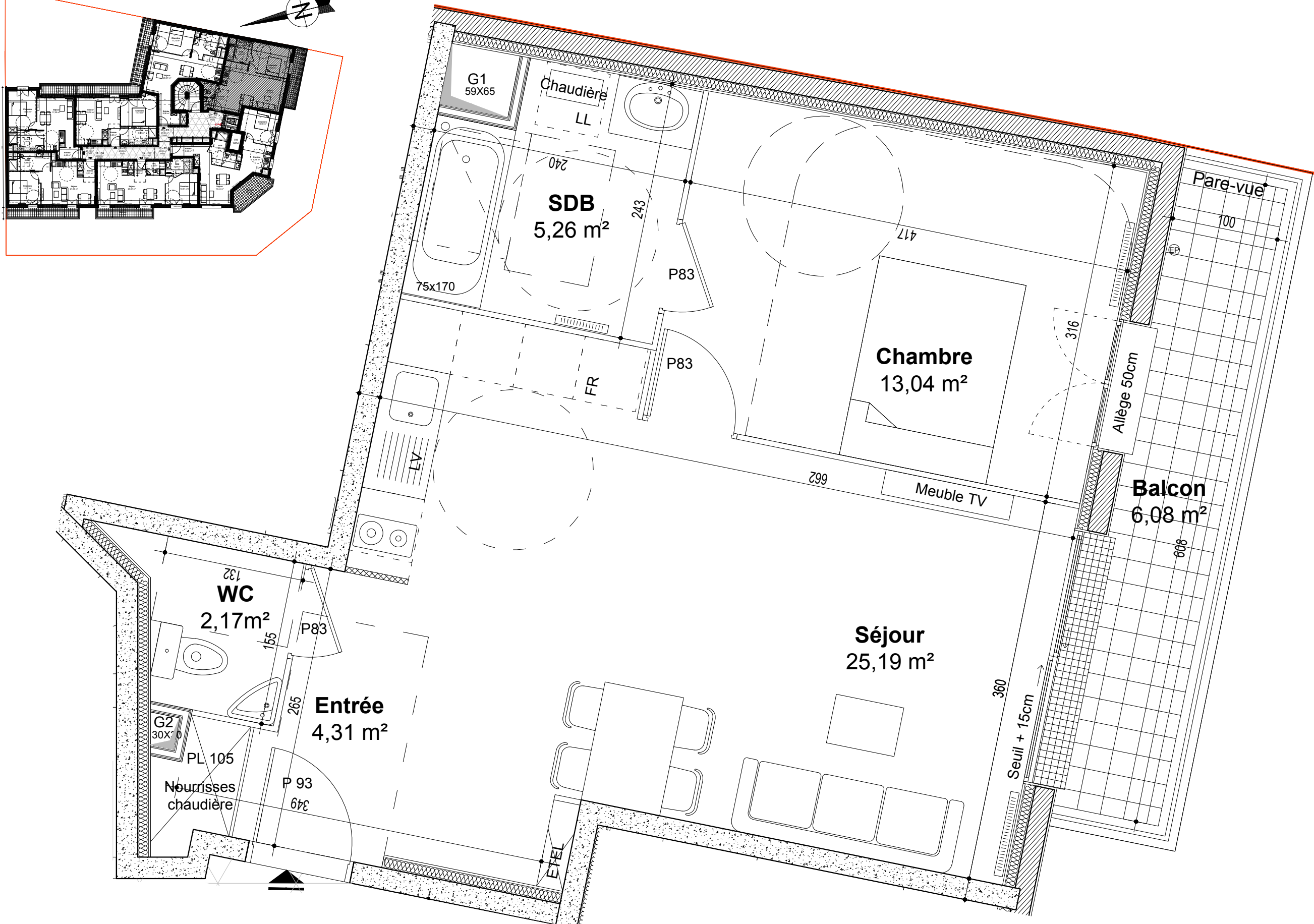
**NOTA**

Le présent document exprime la figure et les dispositions générales du logement. Des variations peuvent intervenir en fonction des nécessités techniques réglementaires, de la réalisation, tant en ce qui concerne les dimensions libres que l'équipement. Les faux plafonds, canalisations et radiateurs ne sont pas figurés. Les retombées et soffites sont représentés à titre indicatif.

**ATELIER CANOPEE**

**Clémentine Sémété**, architecte DESA  
**Frédéric Gougeon**, architecte DPLG

 3 rue de l'Eure  
75014 PARIS  
Tél: 09 71 38 85 44  
contact@ateliercanopee.com



**Résidence " L'Élégance "**  
71 Route de Corbeil  
91700 Sainte Geneviève des Bois

**Appartement 21 - 2 Pièces**  
**2ème ETAGE**

Plan de vente 01-02-2024

Surfaces habitables en m<sup>2</sup> y compris rangements

Entrée	4,31
Séjour	17,49
Chambre	9,78
Bureau	9,53
Wc	2,17
Salle de bain	5,26
Circulation	1,18

**TOTAL** **49.72 m<sup>2</sup>**

Balcon 6.08 m<sup>2</sup>

**NOTA**

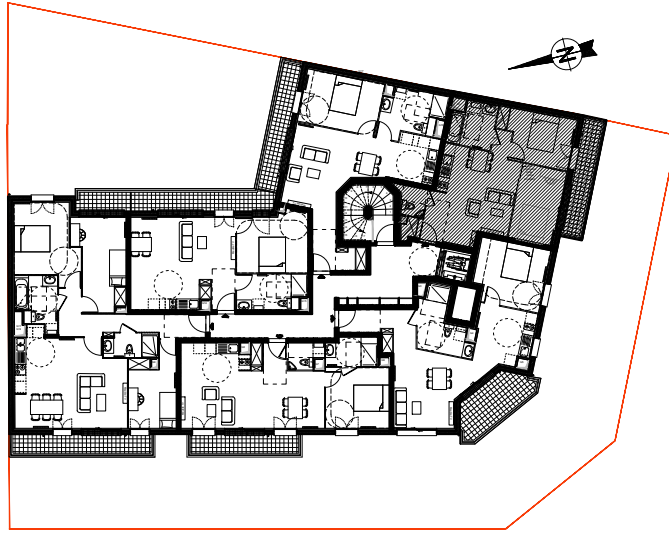
Le présent document exprime la figure et les dispositions générales du logement. Des variations peuvent intervenir en fonction des nécessités techniques réglementaires, de la réalisation, tant en ce qui concerne les dimensions libres que l'équipement. Les faux plafonds, canalisations et radiateurs ne sont pas figurés. Les retombées et soffites sont représentés à titre indicatif.

**ATELIER CANOPEE**

Clémentine Sémété, architecte DESA  
Frédéric Gougeon, architecte DPLG

 3 rue de l'Eure  
75014 PARIS  
Tél: 09 71 38 85 44  
contact@ateliercanopee.com

**Plan de localisation**



**Exemple d'aménagement possible d'un T2 BIS en colocation**

