



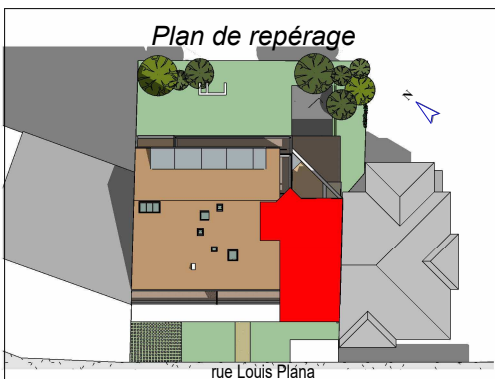
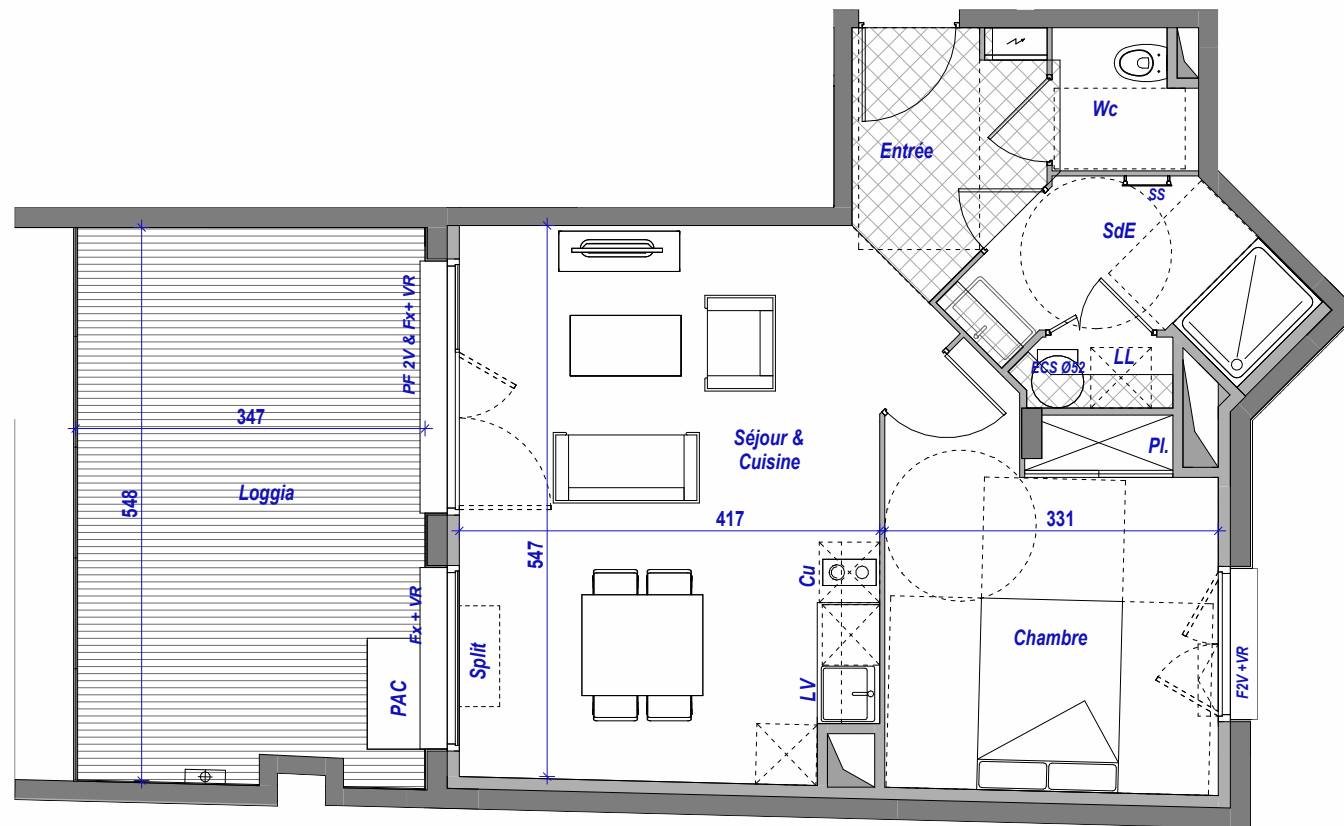
ROSEMMA

Niveau 1
Logement 102
T2

Séjour & Cuisine	23.61 m ²
Chambre	12.58 m ²
SdE	5.65 m ²
Entrée	4.31 m ²
Wc	1.87 m ²
Total Habitable	48.02 m²

Loggia	18.91 m ²
--------	----------------------

Les surfaces des placards sont incluses dans celles des pièces attenantes.



my
architectes
SOUVIRON
LACOMBE
PESSANT

PF : Porte-Fenêtre	Tableau électrique	Manœuvres PMR
F&A : Fenêtre allège vitrée	Réservation	Ø150
F : Fenêtre	LL : Lave linge	180x130
Fx : Fixe	LV : Lave Vaisselle	120x220
VR : Volet Roulant	Fr : Frigo	
Sofite, Plâtre & Faux-plafond	ECS : Ballon thermodynamique	
	SS : Sèche Serviettes	

Le présent plan exprime les dispositions générales du logement. Il est susceptible de variation ou modification en fonction des nécessités techniques, réglementaires et/ou administratives, tant en ce qui concerne les éléments d'équipements que les dispositions et dimensions des pièces.
Des faux plafonds et soffites peuvent être créés.
Les éléments de mobilier sont représentés à titre indicatif, se référer à la notice.

