

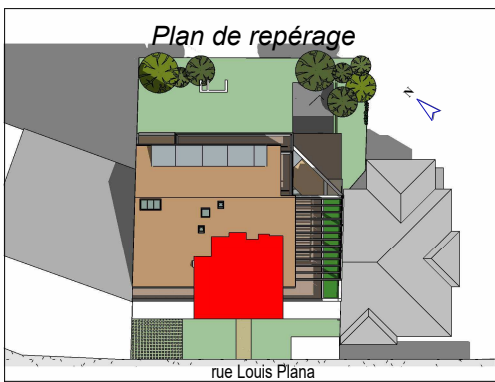
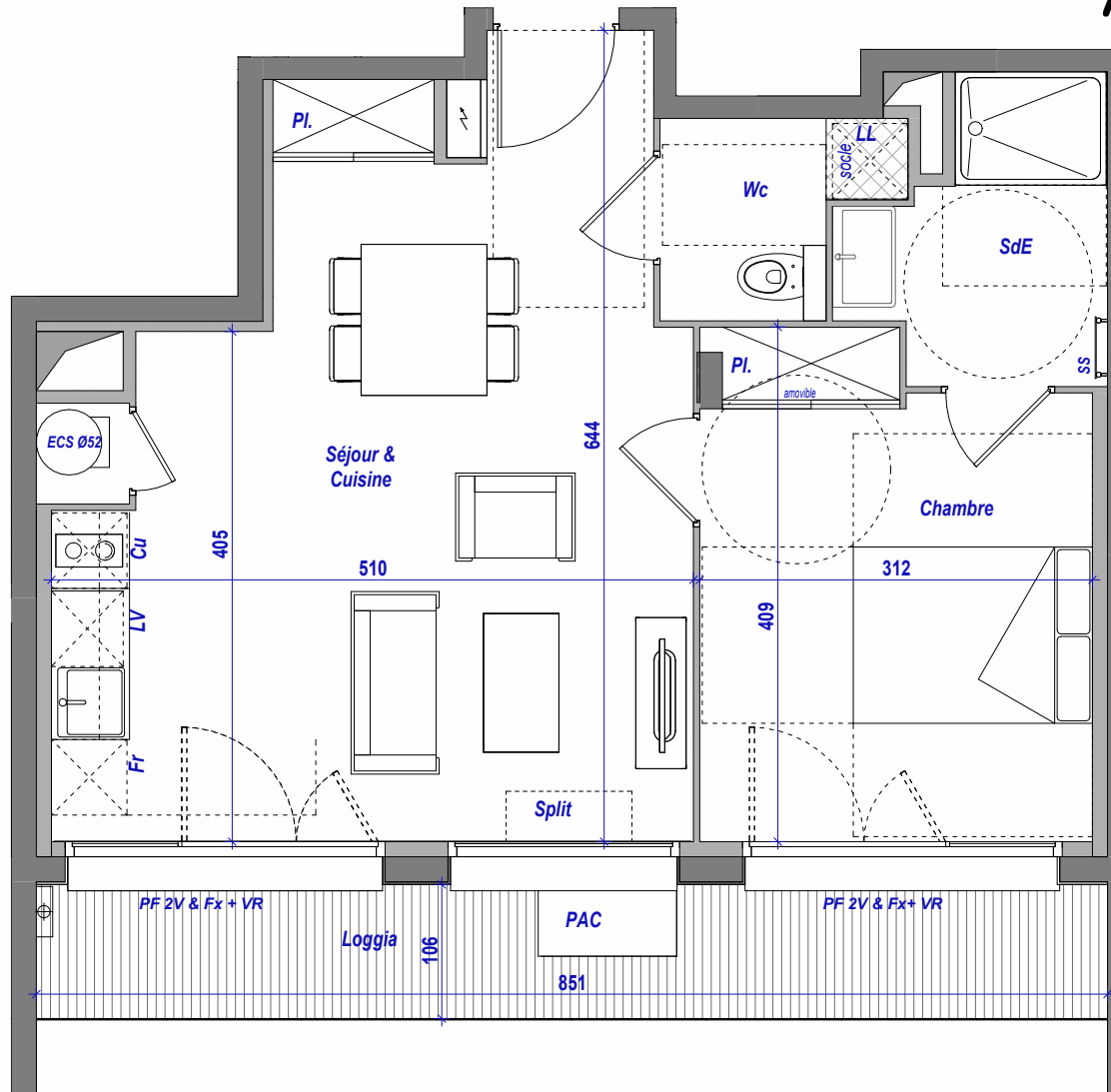


Niveau 2
Logement 202
T2

Séjour & Cuisine	26.58 m ²
Chambre	11.93 m ²
SdE	4.40 m ²
Wc	2.58 m ²
Total Habitable	45.49 m²

Loggia	9.06 m ²
--------	---------------------

Les surfaces des placards sont incluses dans celles des pièces attenantes.



- PF : Porte-Fenêtre
- F&A : Fenêtre allège vitrée
- F : Fenêtre
- Fx : Fixe
- VR : Volet Roulant
- Soffite, Plâtre & Faux-plafond
- Tableau électrique
- Réservation
- LL : Lave linge
- LV : Lave Vaisselle
- Fr : Frigo
- ECS : Ballon thermodynamique
- SS : Sèche Serviettes
- Manoeuvres PMR
- Ø150
- 180x130
- 120x220

Le présent plan exprime les dispositions générales du logement. Il est susceptible de variation ou modification en fonction des nécessités techniques, réglementaires et/ou administratives, tant en ce qui concerne les éléments d'équipements que les dispositions et dimensions des pièces.
Des faux plafonds et soffites peuvent être créés.
Les éléments de mobilier sont représentés à titre indicatif, se référer à la notice.

