

Dimensions minima imposées pour l'accessibilité handicapés



Échelle: 1/100°

Légende

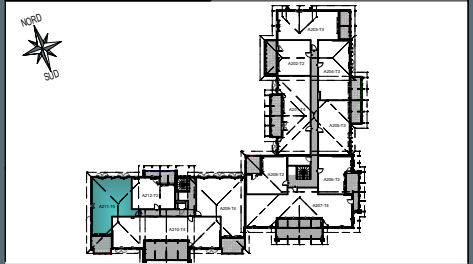
- BC Baie coulissante
- PF Porte-fenêtre
- F Fenêtre
- VRE Volet roulant électrique
- VR Volet roulant manuel
- LL Lave-Linge
- LV Lave-vaisselle
- R Réfrigérateur
- C Cuisson
- [HSP:250m]** Hauteur sous plafond
- Chaudière
- Tableau électrique
- Faux-plafond et Soffite HSP: 2.20m
- Retombée de poutre
- Ballon d'eau chaude



Avenue de la Source Royale - 64210 BIDART

T3	URBEGI	Niveau R+2	A211
----	--------	------------	------

Date: 01/11/2023 Modifié le:



SURFACES HABITABLES

Entrée + PL	6.86m²
Séjour/Cuisine	30.02m²
Chambre 1 + PL	12.70m²
Chambre 2 + PL	10.89m²
Salle d'eau	4.63m²
Dégt.	2.65m²
WC	2.21m²
Cellier	1.97m²

TOTAL HABITABLE 71.93m²

Terrasse 13.26m²

SCCV SOURCE ROYALE

"Le Premium"
 68 avenue du 8 mai 1945 - 64100 BAYONNE
 Tél. 05 59 08 05 95
 Email : contact@aedifim.fr

Mentions légales : des modifications sont susceptibles d'être apportées à ce plan, en fonction des nécessités technique de réalisations, tant en ce qui concerne les dimensions libres et équipements. Les surfaces indiquées ainsi que l'encombrement des gaines et la profondeur des placards sont approximatives. Les retombées, faux plafond, soffites, gaines et canalisations ainsi que les équipements sont figurés à titre indicatif. La surface globale peut varier de plus ou moins 3%.