

LÉGENDE :

- pl. : placard
- F : fenêtre
- PF : porte fenêtre
- VR : volet roulant
- TE : tableau électrique
- GT : gaine technique
- EP : eau pluviale
- RA : radiateur
- SS : sèche-serviettes
- CU : cuisson
- R : réfrigérateur
- LV : lave vaisselle
- LL : lave linge
- soffite ou faux-plafond



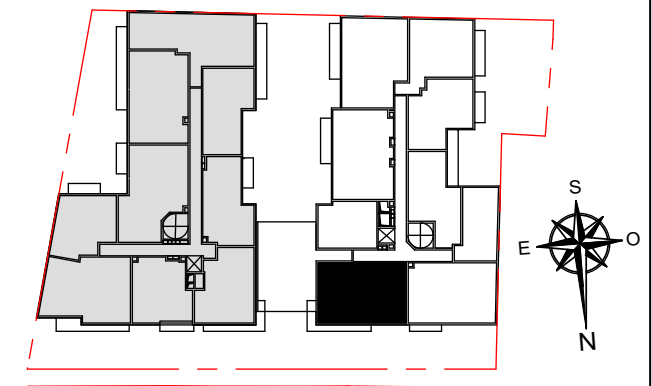
NOTA : Les cotes et les surfaces, l'emplacement des gaines du mobilier et des équipements sont mentionnés à titre indicatif. La société se réserve la possibilité d'apporter à ce plan les modifications qui seraient dues à des impératifs d'ordre technique ou administratif.



VILLA MURALIS

TRAPPES

3-5, avenue du Pasteur Martin Luther King
78.190 TRAPPES



Avenue du Pasteur Martin Luther King

niveau R+1 | bât. B | type 3P | n° B103

TABLEAU DE SURFACES

Espace de vie	33,35 m ²
dont Séjour	28,60 m ²
dont Cuisine	4,75 m ²
Chambre 1	12,95 m ²
Chambre 2	9,70 m ²
Dégagement	2,25 m ²
Salle de bains	4,65 m ²
WC	2,00 m ²

Total surfaces habitables 64,90 m²

Balcon 6,00 m²

Total surfaces privatives 70,90 m²

Indice : B - MAJ Aout 2020

S.C.C.V "Villa Muralis"

Co-Promotion :

Siège social :
7 rue d'Orléans
35.000 RENNES

