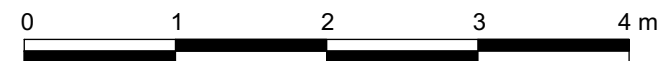


LÉGENDE :

pl. : placard
 F : fenêtre
 PF : porte fenêtre
 VR : volet roulant
 TE : tableau électrique

GT : gaine technique
 EP : eau pluviale
 RA : radiateur
 SS : sèche-serviettes
 CU : cuisson
 R : réfrigérateur
 LV : lave vaisselle
 LL : lave linge
 soffite ou faux-plafond



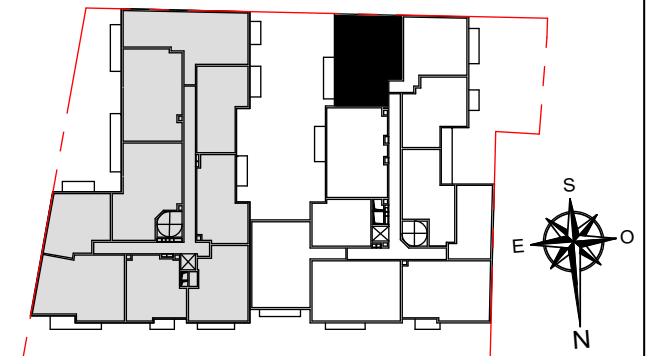
NOTA : Les cotes et les surfaces, l'emplacement des gaines du mobilier et des équipements sont mentionnés à titre indicatif. La société se réserve la possibilité d'apporter à ce plan les modifications qui seraient dues à des impératifs d'ordre technique ou administratif.



VILLA MURALIS

TRAPPES

3-5, avenue du Pasteur Martin Luther King
 78.190 TRAPPES



Avenue du Pasteur Martin Luther King

niveau R+3 | bât. B | type 3P | n° B307

TABLEAU DE SURFACES

Entrée	3,90 m ²
Espace de vie dont Séjour	27,05 m ² 21,60 m ²
dont Cuisine	5,45 m ²
Chambre 1	14,15 m ²
Chambre 2	10,25 m ²
Dégagement	2,20 m ²
Salle de bains	4,65 m ²
WC	2,00 m ²

Total surfaces habitables 64,20 m²

Balcon 4,50 m²

Total surfaces privatives 68,70 m²

Indice : B - MAJ Aout 2020

S.C.C.V "Villa Muralis"

Co-Promotion :

Siège social :
 7 rue d'Orléans
 35.000 RENNES

